

Avhengig av størrelsen og formen på din eiendom vil det ta mellom 30 og 60 minutter å måle opp mengden ferdigplen du trenger. Dette er vel anvendt tid.

Anbefalt Verktøy:

- Målebånd
- Blyant
- Papir (helst med ruter)
- Kalkulator

Råd og tips:

Vær grundig med målene og dobbeltsjekk alle dine målinger. Husk å alltid runde opp til nærmeste hele tall eller legg til 5-10 %, slik sikrer du at du har nok ferdigplen til vinkler og kapp! Det er bedre å ha noen ekstra kvadratmeter ferdigplen enn å slippe opp før du er ferdig.



Mål opp arealet og trekk fra områder som ikke skal dekkes med ferdigplen



Nøyaktig oppmåling sikker levering av riktig mengde ferdigplen.



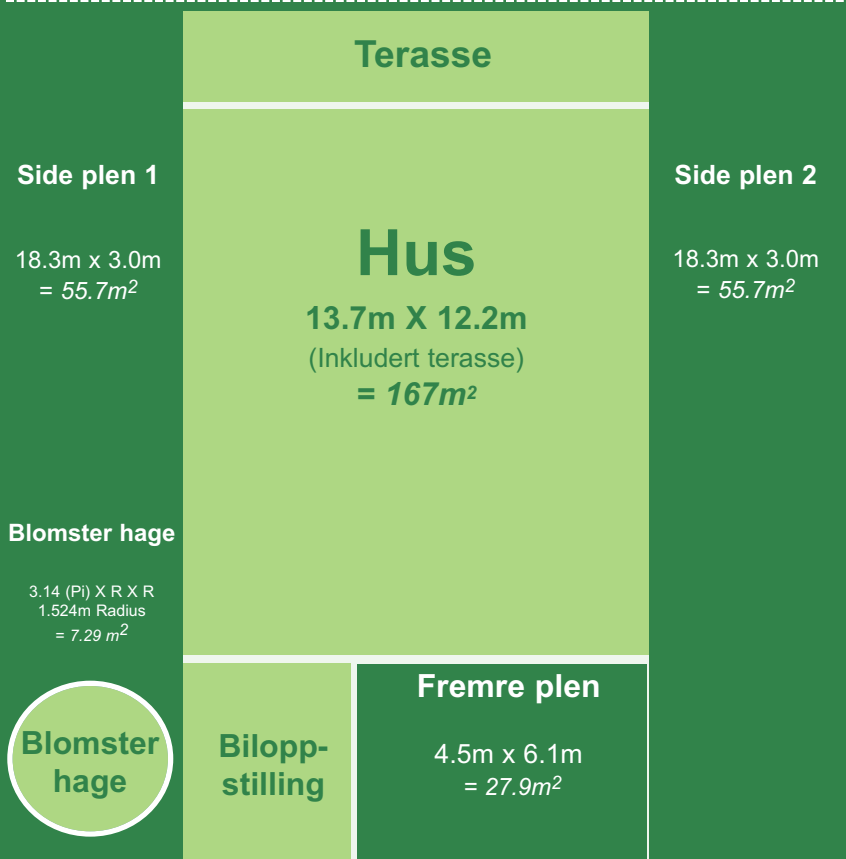
Ferdigplen, areal og oppmåling



Hvordan beregne størrelsen på din gressplen?

Bak-hage

$$6.0\text{m} \times 18.0\text{m} = 108\text{m}^2$$



Husk: Målene over er kun ment som et eksempel.

UTREGNING

	Meter m ²
Bak-hage	108
Side plen (1)	56
Side plen (2)	56
Fremre plen	28
Totalt hage areal	248
Blomster hage	(7)
Ferdigplen behov	241
Plus 5%	12
TOTAL	253m²

Hvordan måle opp gress/ikke-gress areal

For å beregne ditt totale plenområde følg trinnene nedenfor og lag en skisse med lengde, bredde, og noter evt. andre bemerkninger.

Steg #1:

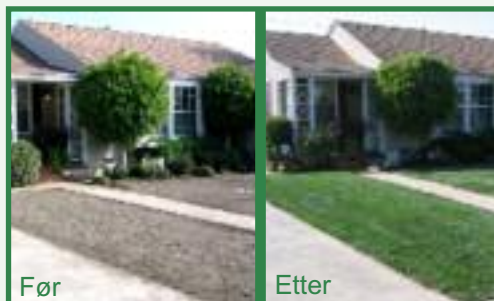
Finn ut det totale arealet av tomten der ferdigplen skal legges

Steg #2:

Finn ut det totale arealet som ikke skal dekket med ferdigplen (i.e., boligmasse, blomster hage, oppkjørsel, terasse, etc.).

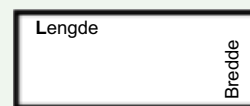
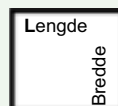
Steg #3:

Resultatet fra Steg 2 trekkes fra arealet i Steg 1. Du vet nå hvor mye ferdigplen som trengs til din hage.



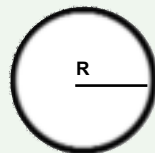
Oppmåling av ulike flater

Kvadrat og Rektangel



Utregning: L x B = areal.

Sirkel



Radius (R) er halvparten av siklens bredde.

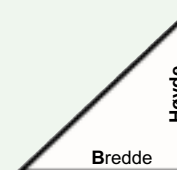
Utregning:

$$3.14 (\text{Pi}) \times R \times R = \text{areal.}$$

Trekant

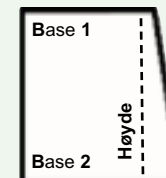
Utregning:

$$B \times H \text{ delt på } 2 = \text{areal.}$$



Trapes (Firkant, uten like sider)

De parallelle sidene i en trapes kalles baser. Målingen i midten illustrert med stiple linje kalles den gjennomsnittlige basen.



Utregning: Base 1 + Base 2
delt på 2 x Høyde = areal.

Konvertere Hektar/Mål

Hvis du vet hvor mange hektar eller mål eienommen er kan du bruke utregningene nedenfor til å finne antall kvadratmeter.

1 Hektar = 10,000 kvadrat meter

Utregning: Hektar x 10,000 = kvadrat meter.

1 Mål = 1,000 kvadrat meter

Utregning: Mål x 1,000 = kvadrat meter.



Bærum Ferdigplen

For generelle spørsmål og andre henvendelser ta gjerne kontakt med oss på telefon 67 87 64 90 eller se våre nettsider www.ferdigplener.no